

TABULKA ZMĚN:

DATUM	POPIS

Název akce :

Turnov lávka 011 přes Libuňku

Investor :

Město
Turnov**MĚSTO TURNOV**
Městský úřad Turnov
Antonína Dvořáka 335
511 01 Turnov

Gen.projektant :

Projektová kancelář
Vaner s.r.o.
V Horkách 101/1
460 07 Liberec 9

Název oddílu :

DOKLADOVÁ ČÁST

Označení oddílu :

E

-


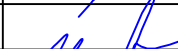
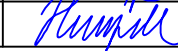
Název části :

DOPRAVNÍ OPATŘENÍ

Označení části :

-

E.2

<div><div>VANER</div><div>s. r. o.</div></div> <div>PROJEKTOVÁ KANCELÁŘ</div>	Vypracoval	ING.J.BÁRTA		zak. číslo	24-06-065	
	Zodp. projektant	ING.J.VANER			datum	02/2026
	Techn. kontrola	ING.T.HUMPAL			stupeň	PDPS
	Investor	MĚSTO TURNOV			měřítko	
Adresa : V Horkách 101/1 460 07 Liberec 9 tel.: 485 152 532		Příloha : -			č. přílohy: -	paré:

Dopravní opatření

Obsah:

1.	ÚVOD.....	1
2.	DOPRAVNÍ OPATŘENÍ BĚHEM STAVBY.....	1
3.	DOPRAVNÍ OPATŘENÍ PO UKONČENÍ STAVBY	1
4.	VÝKAZ DOPRAVNÍCH ZNAČEK.....	1
5.	PŘÍLOHY	1

1. Úvod

Předmětem projektu je výstavba nové lávky přes říčku Libuňku na hranici katastrálních území Turnov a Mašov u Turnova. Zahájení stavby je plánováno na rok 2026.

Stavbou se dočasně omezí provoz na této místní komunikaci, využívané zejména pěšími.

Nová lávka respektuje stávající prostorové uspořádání.

Pro dopravní značení bude užito dopravních značek základního rozměru, barvy a provedení dle ČSN EN 1436 a ČSN EN 12899-1. Jejich osazení musí odpovídat platným „Zásadám pro dopravní značení na pozemních komunikacích“ (TP 65) a „Zásadám pro přechodné dopravní značení na pozemních komunikacích – Technické podmínky II.vydání“ (TP 66).

2. Dopravní opatření během stavby

Po dobu stavby bude lávka uzavřena a lokalita bude přístupná po místních komunikacích z obou stran. Staveniště bude oploceno provizorním mobilním ocelovým zábradlím, nebo výstražnou páskou.

Přístupové komunikace budou opatřeny značením obchozí trasy ulicí Sobotecká dle přiložené situace. Budou použity značky 2x B 30 (Zákaz vstupu chodců).

3. Dopravní opatření po ukončení stavby

Po dokončení bude místo stavby uvedeno do původního stavu

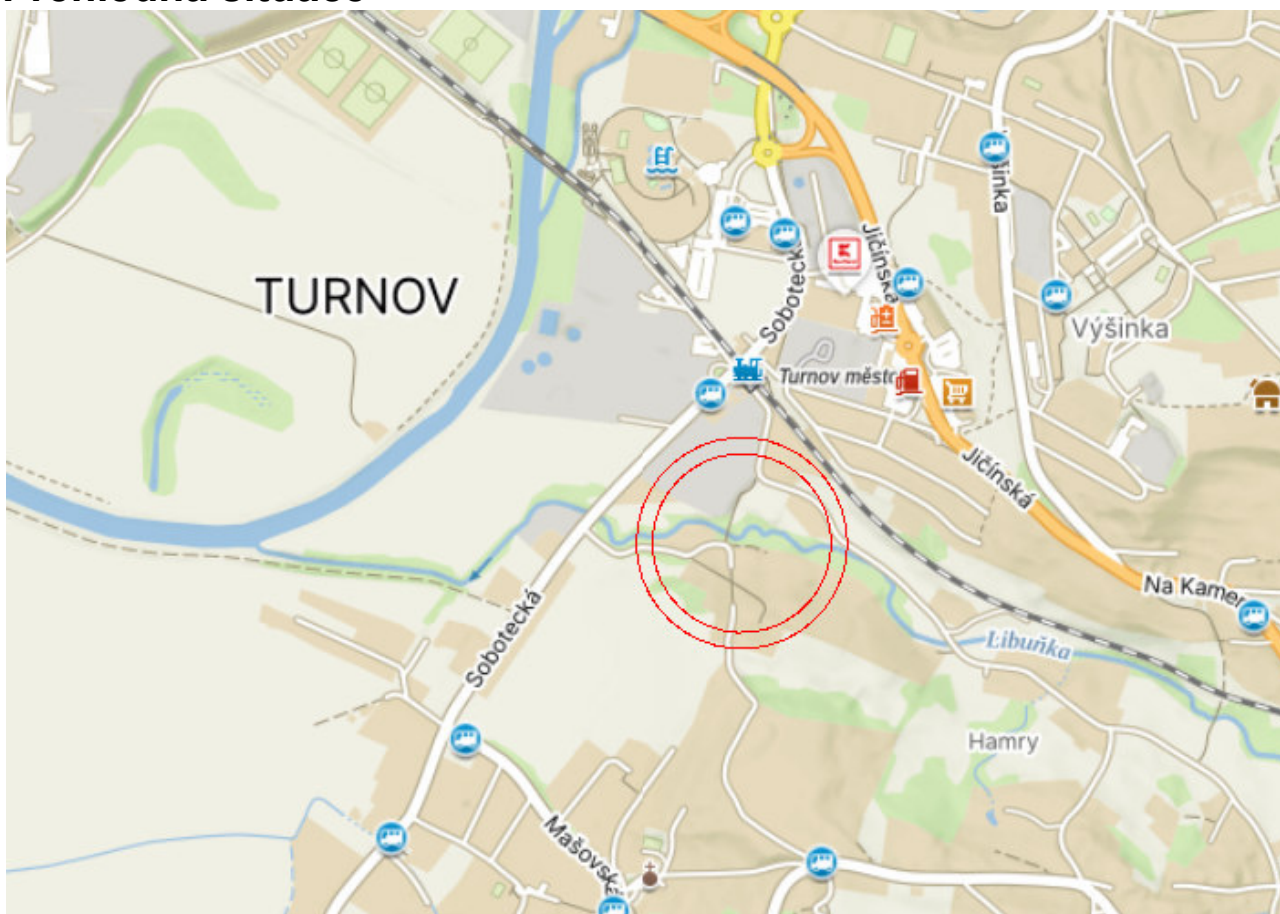
4. Výkaz dopravních značek

Na lávce se nevyskytují dopravní značky a není v plánu osazovat je ani do budoucna.

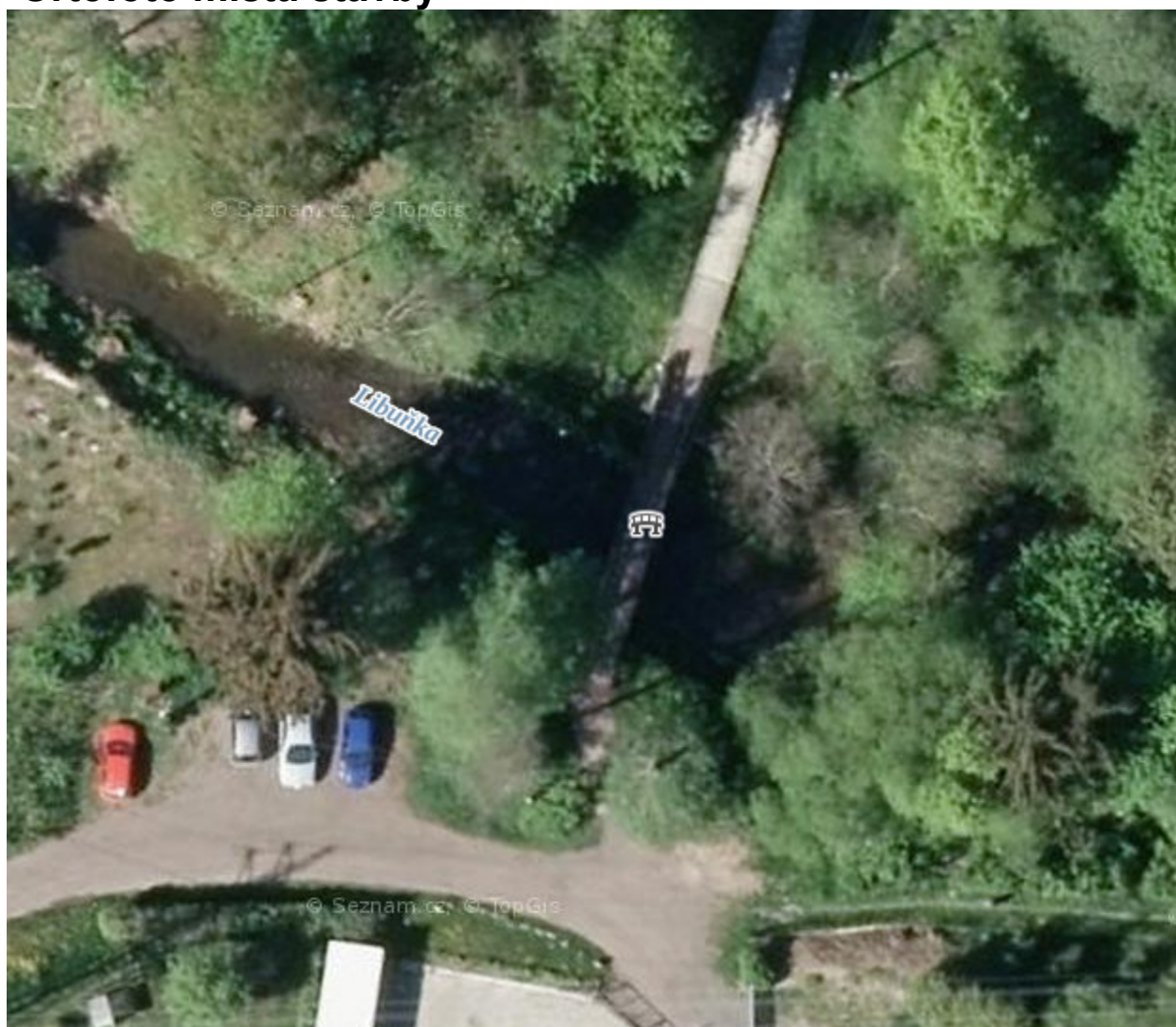
5. Přílohy

Přehledná situace
Ortofoto místa stavby
Situace stavby
Fotodokumentace

Přehledná situace



Ortofoto místa stavby



[illegible]

Fotodokumentace



SCHÉMA OBCHOZÍ TRASY

OBCHOZÍ TRASA

UZAVŘENÝ ÚSEK

LÁVKA PŘES LIBUŇKU

